

シリーズ 第7回

白鳥の歌

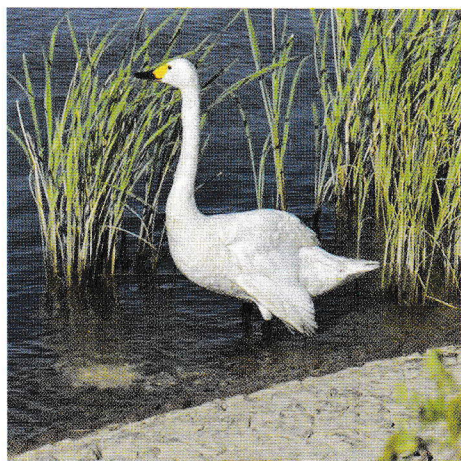
叶わなかった夢

文・写真 岸谷 英雄

診療所だより

第四一三号 (10月号)

発行 医) 宏友会
上田診療所
酒田市上野曾根
字上中割73番地
TEL.0234-27-3306
責任者 矢島恭一



これまでシベリアに帰れなかった傷ついた白鳥さんをたくさん見てきましたが、今回はその中でも特に忘れられない子のお話です。

その子と出会ったのは2年前の夏。飛んでいるときに電線か何かにぶつかっただけでしょう、左の羽が変形して、羽をうまく折りたたむことができず、羽先が下を向いたままでした。この子は寝ぐらにしていたはるか上流から、夕方になると毎日のように1km近く下流までやって来て、川岸の水草を食べたり、



傷ついた羽で一生懸命飛ぼうと幾度となく川面を滑走してしましました。だんだん滑走距離も伸びてきて、あたかも「見て見て、こんなに滑走できるようになったよ！」と僕にそんな様子を見せてくれているようでした。でも、結局飛べずじまいでした。春先にいたほかの白鳥さんたちの姿が見えなくなったあとも、この子はずっと一人で頑張つて、やっとシベリアからのお仲間と再会できる10月の下旬になりました。僕は、そして、きっとこの子も、シベリアからのお仲間と再会するのを心待ちにしていたと思います。ところがちょうど、シベリアからの白鳥

さんの第一陣がやってきたころから、その姿が見えなくなってしまいました。上流、対岸を一生懸命探したのですが、見つけれませんでした。

シベリアから来た白鳥さんたちの仲間に入れてもらえず、どこか遠くに行ってしまったのか、川岸で四つ足動物に襲われたのか…。それでも、初夏から10月まで毎日のように遠くからやって来てくれて、傷ついた羽で飛ぼうとしていた姿は、いまだに忘れることはできません。

写真1枚目は、羽が変形してしまつたその子、2枚目は飛ぼうとして滑走する様子、そして3枚目は夕暮れの中、一人ぼっちで上流に帰っていくシルエットです。



シリーズ「ふるさと」

その166 動物の色彩感覚

フクロウが棲みつき一か月以上になる。夜に餌を探すフクロウにとって耳は重要である。耳は両眼の脇にあり左右の音をしっかりとらえることができる。その上、耳の位置が上下にずれているため、落ち葉の上を歩くネズミの足音

も立体的に聞き分けることができる。人の目には赤、緑、青を感じる細胞があり、身の回りの風景はカラーで見える。ところが、フクロウの目は赤、緑、青、紫の色や紫外線をも感じる能力があり、人より十〜百倍も鮮やかに見える。フクロウ(鳥)は恐竜の子孫で、その証拠に足に恐竜のウロコが付いている。恐竜が地上を闊歩していた頃、ヒトの先祖の哺乳類は恐竜を



臭覚で、犬などは匂いで相手の性別や老若などの情報を得ている。サルにとっては果実や木の葉の色を見分ける色彩感覚は特に重要だったので、緑色が復活して赤、青、緑のオールカラーになった。ヒトはサルから豊かな色彩を引き継ぎ、マンガやテレビを見ることのできるようになった。

フクロウの目は赤、緑、青、紫の色や紫外線をも感じる能力があり、人より十〜百倍も鮮やかに見える。フクロウ(鳥)は恐竜の子孫で、その証拠に足に恐竜のウロコが付いている。恐竜が地上を闊歩していた頃、ヒトの先祖の哺乳類は恐竜を

(庄内 平也)

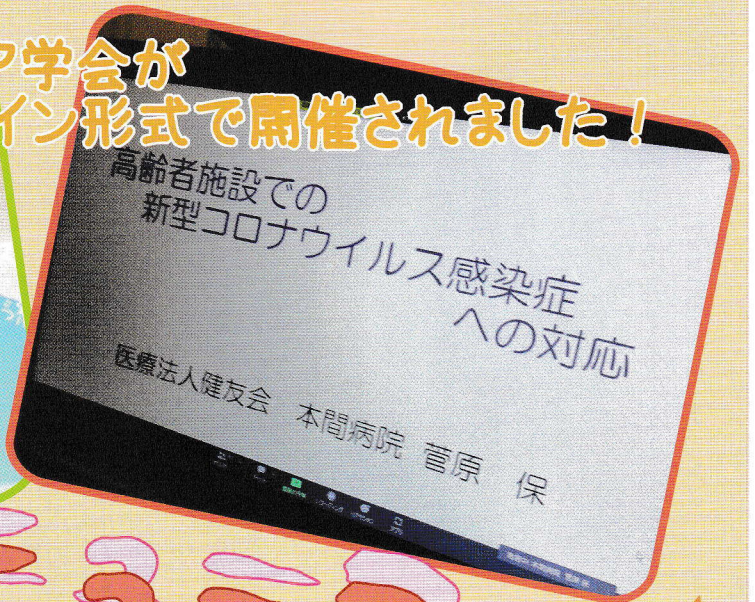
9月16日

第20回庄内高齢者ケア学会が

第20回 庄内高齢者ケア学会 オンライン形式で開催されました!



座長は矢島先生



赤いトコニユニズ

新型コロナウイルス感染症の対応について 各事業所で意見交換



特別参加の庄内保健所長 蘆野吉和先生からも貴重なご意見をいただきました

第20回 庄内高齢者ケア学会
令和4年9月16日(金) 18:30~
テーマ 新型コロナウイルス感染症発生介護連携について
「新型コロナウイルス感染症、私たちが経験したこと」
～訪問看護編～
訪問看護ステーションにこ 管理者 川俣沙織



ついにクラスター発生

矢島 恭一

新型コロナウイルス感染症は、あつという間に世界中に広がり、ワクチン接種にも拘わらず収束の気配を見せるどころか、次々に変異株を産生しながら何度も流行の波を残してきました。まるでヒトの社会をあざ笑うようです。

最初の発症確認から3年近くになると、様々の知見が得られ、感染力は強いものの若い人で普通の感染なら自然に治癒するので怖れることはないものの、時に重症化して死に至ったり、後遺症を残すので「怖い病」となるのです。つい最近、私の姪の伴侶で50代の元氣な人がこの病で急に亡くなりました。

クラスターとは5人以上のヒトが集団で感染することを言いますが、介護施設や通所事業所に一人でも発症すると、大抵クラスターになるので、外からの持ち込みリスクを少しでも下げるため、ご家族の面会を2年以上も止めたままです。

幸いなことに私たちの施設では、これまでクラスターの発生はありませんでした。それがお盆の8月15日にうららの入所者に熱発者が出始め、抗原検査をしたところ陽性でした。そして次から次に陽性者が出て、ひとつの棟全体に広がり、そこで働く職員にも広がりました。あつという間でした。

すぐに日頃からマニュアル化していた発症時の段取りを取り、保健所の指導を仰ぎ、拡大防止の対策を行いました。一番大変だったのは、次々に職員

の感染者が出たことです。ただでさえ、ぎりぎりの人数で夜勤体制を組んでいるので、組み換えを余儀なくされる。感染する危険性が無くなって出勤が可能になる10日間が過ぎるのを心待ちにしながら、その間陽性者全員に最低でも3回のPCR検査を行いました。



それらの検査を診療所で受け持ちますが、当時この周辺でも感染者が多く、その方々の検査、陽性者の保健所への報告、合わせてワクチン接種が重なり、毎日夜8時9時までの残業が続きました。

そして約2週間で何とか収束できたのは、9月2日でした。この時の経験は、大変でしたが、今思うと経験して良かったと思えます。一番の収穫だったのは、発症の原因が分かったことです。

庄内保健所長は、クラスターが発生すると直ぐに現場に向き、その後の感染拡大を防止するために動いています。その度に私たちには、「大切なのは換気です!」と言っていました。

私は、また同じことを言っていると心底、高をくくっていたのも事実です。施設の設定上、どこの部屋にも換気扇が付いているのですが、この換気扇が施設内のインフルエンザの流行には無効であったことも知っていました。

でも今回分かりました。クラスターが発生する前に、記録的な豪雨が降り、雨水の廃水がままならず、水が施設内に入ってきたのです。その処理をするために、窓は閉め切り、床掃除をしなければならなかったそうです。たぶんこの時に感染者(おそらく職員)が居たのでしようが、同じ棟内にあつという間に広がったと推測しました。

国は新型コロナウイルスの感染様式は、飛沫感染なので、密集を避け、マスク着用、消毒徹底するように未だに言い続けていますが、実は空気感染ではないかと言われるようになってきました。

だとすると、これまでの感染予防策では防ぎきれず、空気を希釈する方法をとるしか無いのです。挿絵にも描いたように、窓から空気を取り入れ、強制的に窓から排気する為の強力なサーキュレーターが必要です。保健所長が言っていたのは、このことだったのです。

つどもちたちの
やくびん

鳥海小学校

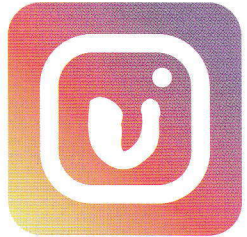


▶マッシュルームを味わいに舟形へ
左の生マッシュルームをトッピングして
食べるピザは美味 ✨

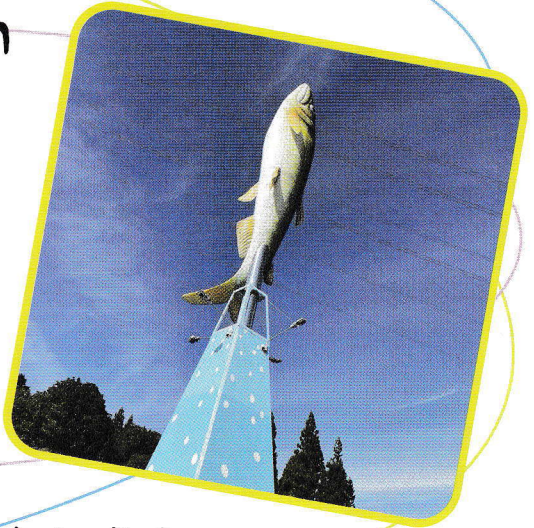
▶ふと見上げた山にそびえ立っていた鮎
秋の中気持ちよさそう



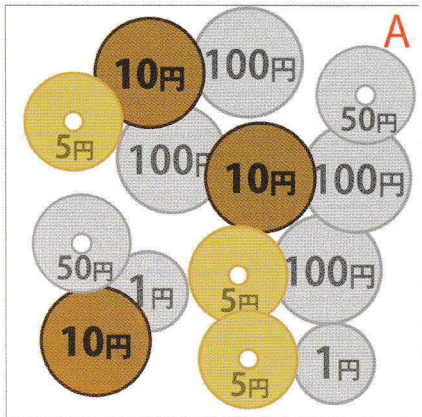
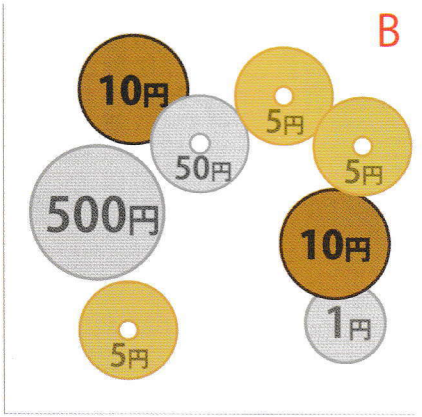
Instagram



秘書
管理栄養士
阿部 悠



職員が撮ったお気に入りを紹介します★



☆500円硬貨、100円硬貨、50円硬貨、10円硬貨、5円硬貨、1円硬貨のイラストがあります。AとBをそれぞれ足すと、どちらの方が多いてしょうか？

脳トレ アタマの体操

9月号の答え
「言」を入れると
伝言・格言・言動・言論
と読めます。

頭を柔らかくして
考えてみましょう！
答えは来月号です♪

お知らせ
*新型コロナウイルス検査(抗原検査・遺伝子検査)できます。検査をご希望の方はスタッフまでお声がけください。予約は電話にて可能です。

編集後記
白鳥さんが自然界で生き抜く様はまさに波瀾万丈。そろそろ今年もシベリアからやって来る時期が来ますね。例年よりも一層温かい気持ちでお迎えしたいです。
(阿部)

職員募集のお知らせ
医療法人宏友会では令和5年度新規採用職員を次の通り募集致します。

募集職種
看護師、介護職員、支援相談員、理学療法士、作業療法士、医療事務、異業種からの転職、大いに歓迎します。

応募資格 資格取得予定者歓迎

試験日 11月20日(日)

試験内容 適性検査・小論文・面接

募集人数 いずれも若干名

応募〆切 10月31日(月)

◆問い合わせ◆
上田診療所 村上
〒999-1816
酒田市上野曾根字上中割73
☎0234-12713306