

# ほがらか

ほなみだより

第111号

令和5年11月27日

[発行元] 酒田市本楯字前田 127-2

[発行者] 医療法人 宏友会

グループホームほなみ

[問合せ] (0234) 91-7123



# トルト始めました。



## 歩行分析結果

※歩行分析はあくまでも目安であり、ご利用者の状態を断定するものではありません。

2023/10/10 分析

うらら



さま

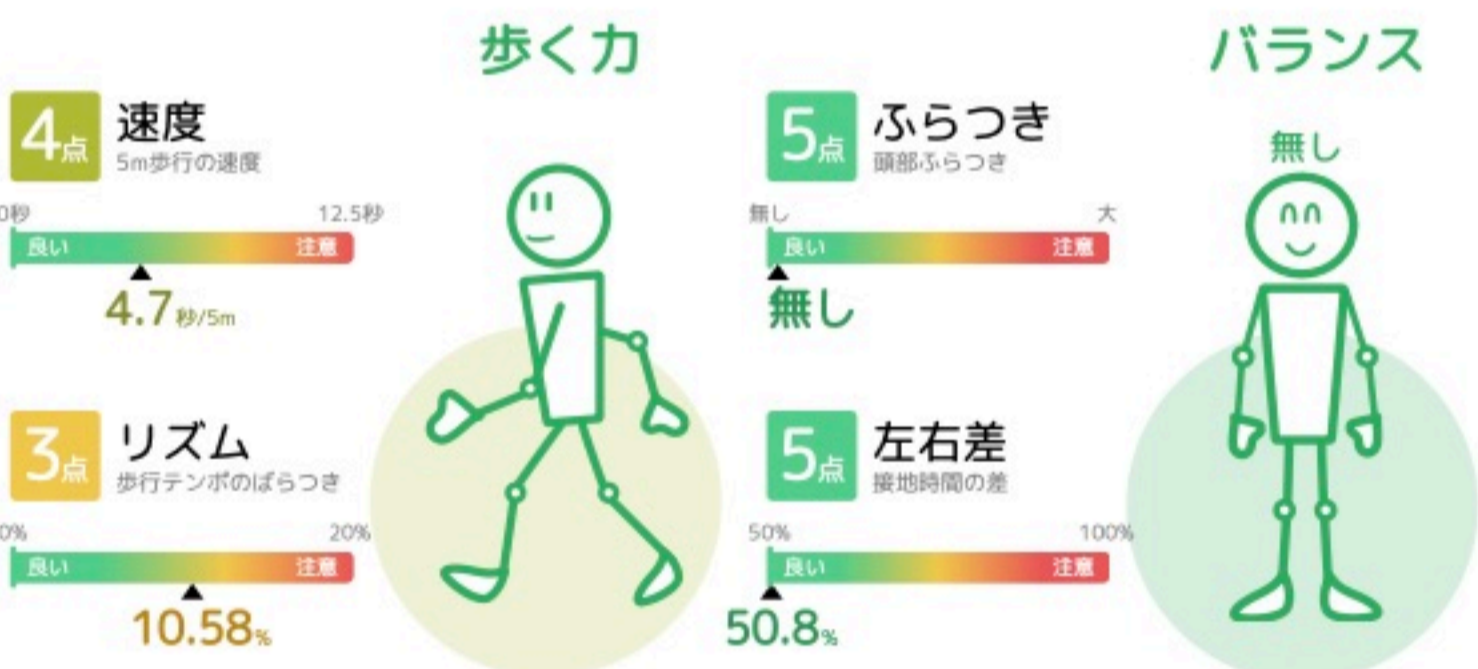
今回の点数 **17** / 20点

### 今回の注目ポイント

ふらつき（横ゆれ）がほとんどなく良い感じですね！  
体幹が安定しバランスが取れた歩き方ができています！

### 総合コメント

今回の点数は17点と少し注意が必要な歩行状態です。  
屋外を歩く際には転倒に注意しましょう。  
転倒に注意しながら無理のない範囲で活動量を増やしていきましょう。



### 改善ポイント

歩行のリズムにぶらつきが多少あり、屋外では不安定になりやすい状態です。  
砂利道など屋外の歩行でも、足を上手くコントロールできる力を高める運動がおすすめです。以下の運動は余裕があれば立ってやってみましょう。

オススメは、 **G.リズム足踏み運動** **H.リズムかかと上げ運動** です。

ご家族以外に、ご利用中の介護サービスの方にも共有して必要に応じてアドバイスをもらってください。

歩行分析AIは CareWiz(ケアウィズ)トルト

ほなみでは、一年に二回体力測定を行っています。  
10月からこれまでの体力測定に加えてうららで導入しているトルトを始めました。  
今までは書面上の評価でしたが、AIが歩行を分析してくれることで、バランスやリズムなどから、体のどの部分が弱っているか可視化され、具体的な運動も含めてアドバイスをいただけます。  
それを踏まえながらうららのリハビリ職と連携し、利用者様一人ひとりが心と身体が元気になる支援を行います。  
(佐々木 沙智)

**利用者K氏の声**  
思ったよりいい点数で良かった。  
歩くバランス悪りど思ってただけ、褒められでうれしの。  
毎日頑張っぞ!!



**利用者S氏の声**  
ふらつきがあるって書いてあるの。  
これからは、気をつけて歩がねばねの。



AI歩行分析ツール「トルト」とは……

スマートフォンで歩行動画を撮るだけで、人工知能が現場のアセスメントを支援する仕組みです。

**特長**

- ①理学療法士の知見を基に開発された動画解析AIが利用者の歩行や転倒リスクの評価を支援。
- ②スマートフォンだけで瞬時に解析結果が分かる。
- ③利用者や家族にもわかりやすく現場で活用できる。



# ほなみ職員による 第13回 認知症コラム

「薬を飲むことを拒否することについて」



日常で薬を飲んでいたので急に飲んでくれなくなった事や服薬せずにそのままになっていた事ありませんか？

私たちが薬を飲む時は内容を理解することができますが、認知症の方はわからない事があります。薬の事を理解できない事で不安になったり病気にもかかりやすくなり、健康管理が難しくなることも考えられます。

こんな出来事がありました。食後に薬をお渡しした所、「これはなんですか？」と話されたため、「Aさんのお薬ですよ」と説明しましたが疑問に思い不信感につながったことがありました。その時に薬の意味を説明したり、タイミングを変えることで問題なく飲むことができました。生きていく中で大事なお薬ですが、認知症になると理解する事が難しくなります。そういった場合でも時間を空けたり、意味を説明することで安心につながり、薬に対しても嫌な感情になる事が少なくなります。寄り添う気持ちが大事だと気付く事が出来ました。(佐々木 達也)



避難訓練中！



こんなもんかな？



誕生日おめでとうございます！



ベランダでランチ

ほなみ写真館



おっと、びっくり！

**ある日のほなみ**  
実りの秋となり今年も地域の方から柿を沢山頂きました。早速、毎年恒例の干し柿作りをしていました。sさんは慣れた手つきで「あ、どん柿の皮をむいていきます。何度となく「あ、柿ねなが？」と皮むきのおかわりをされ、箱いっぱいあった柿があつという間に紐につるされていきました。「皆で皮むきしたから今年もうんめなでできるの。」と出来上がりが楽しみな様子。オレンジ色の「柿のれん」が秋のほなみのベランダを賑やかに彩っています。  
(高橋 典子)

**面会についてのお知らせ**  
地域の感染状況を考慮しながら予防対策を取り緩和して面会の対応を行います。  
★二週間前までに予約受付。午前午後1組まで  
★面会は10分以内。  
★場所 ベランダ(天候により玄関)  
★双方マスク着用、面会の前後に手指消毒。  
★面会者は問診票を記入。飲食は禁止。  
★ご不明の点や分からない所などありましたらほなみに問い合わせ下さい。

**認知症相談窓口**  
認知症のことで相談があるご本人やそのご家族友人の方などを対象に相談窓口を設置しています。  
認知症について相談事がありましたら、  
(91)7123までお気軽にご連絡下さい。

**編集後記**  
毎年恒例行事となった、「ほなみの干し柿のれん」。柿のオレンジ色を見ているだけで元気になるそう。夏の猛暑で散歩を控えたせい、皆さんも体力が少し落ちた様に思いました。本格的な冬を迎える前に、食事と運動で楽しく体力向上、健康維持で冬へ備えたいものです。  
(大瀧 玲子)